

# Layout generale

## Piano interrato

### VILLA A

4 ½ locali

- Locale tecnico
- Locale lavanderia
- Locale deposito
- Cantina/Disponibile

### VILLA B

5 ½ locali

- Locale tecnico
- Locale lavanderia
- Cantina/Disponibile

### VILLA C

5 ½ locali

- Locale tecnico
- Locale lavanderia
- Cantina/Disponibile

### VILLA D

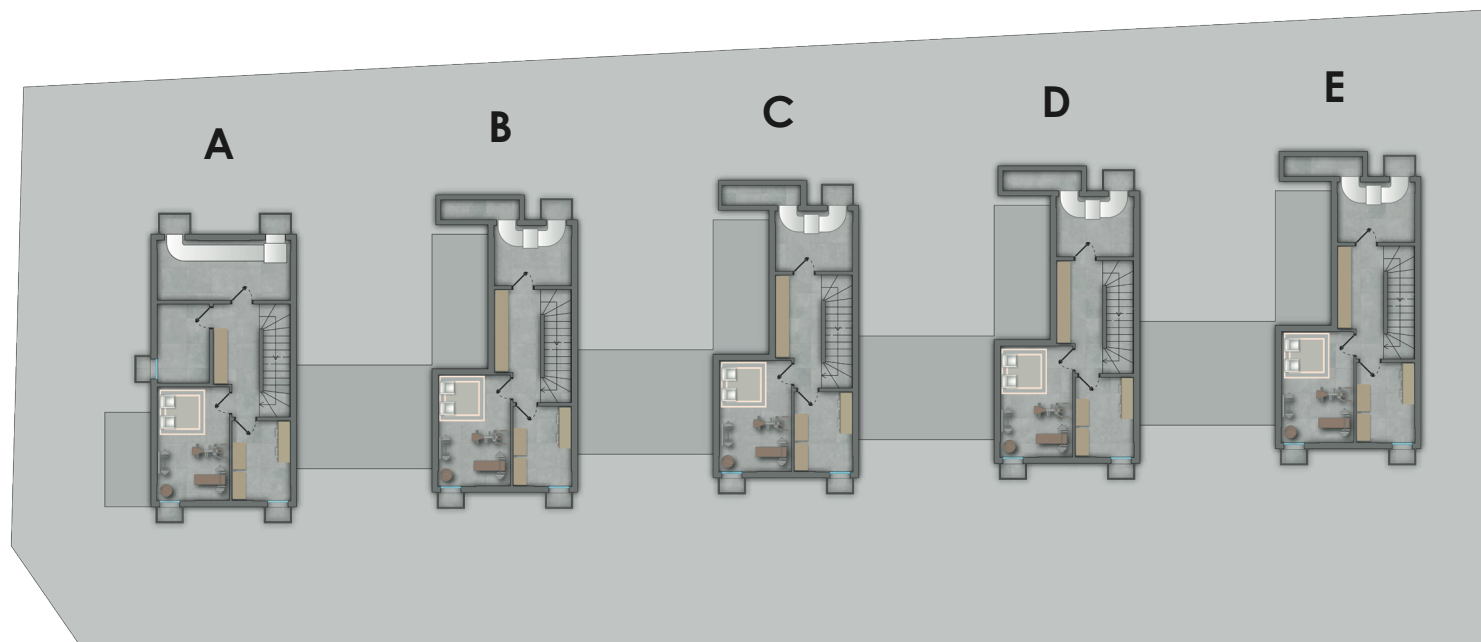
5 ½ locali

- Locale tecnico
- Locale lavanderia
- Cantina/Disponibile

### VILLA E

5 ½ locali

- Locale tecnico
- Locale lavanderia
- Cantina/Disponibile



## Piano terreno

### VILLA A

4 ½ locali

- Ingresso
- Cucina
- Soggiorno/Pranzo
- WC Ospiti

### VILLA B

5 ½ locali

- Ingresso
- Cucina
- Soggiorno/Pranzo
- WC Ospiti
- Studio/Camera ospiti

### VILLA C

5 ½ locali

- Ingresso
- Cucina
- Soggiorno/Pranzo
- WC Ospiti
- Studio/Camera ospiti

### VILLA D

5 ½ locali

- Ingresso
- Cucina
- Soggiorno/Pranzo
- WC Ospiti
- Studio/Camera ospiti

### VILLA E

5 ½ locali

- Ingresso
- Cucina
- Soggiorno/Pranzo
- WC Ospiti
- Studio/Camera ospiti



## Primo piano

### VILLA A

4 ½ locali

- Camera padronale
- Bagno padronale
- 2 camere ragazzi
- Bagno camere

### VILLA B

5 ½ locali

- Camera padronale
- Bagno padronale
- 2 camere ragazzi
- Bagno camere

### VILLA C

5 ½ locali

- Camera padronale
- Bagno padronale
- 2 camere ragazzi
- Bagno camere

### VILLA D

5 ½ locali

- Camera padronale
- Bagno padronale
- 2 camere ragazzi
- Bagno camere

### VILLA E

5 ½ locali

- Camera padronale
- Bagno padronale
- 2 camere ragazzi
- Bagno camere



# Superfici locali

## Piano interrato

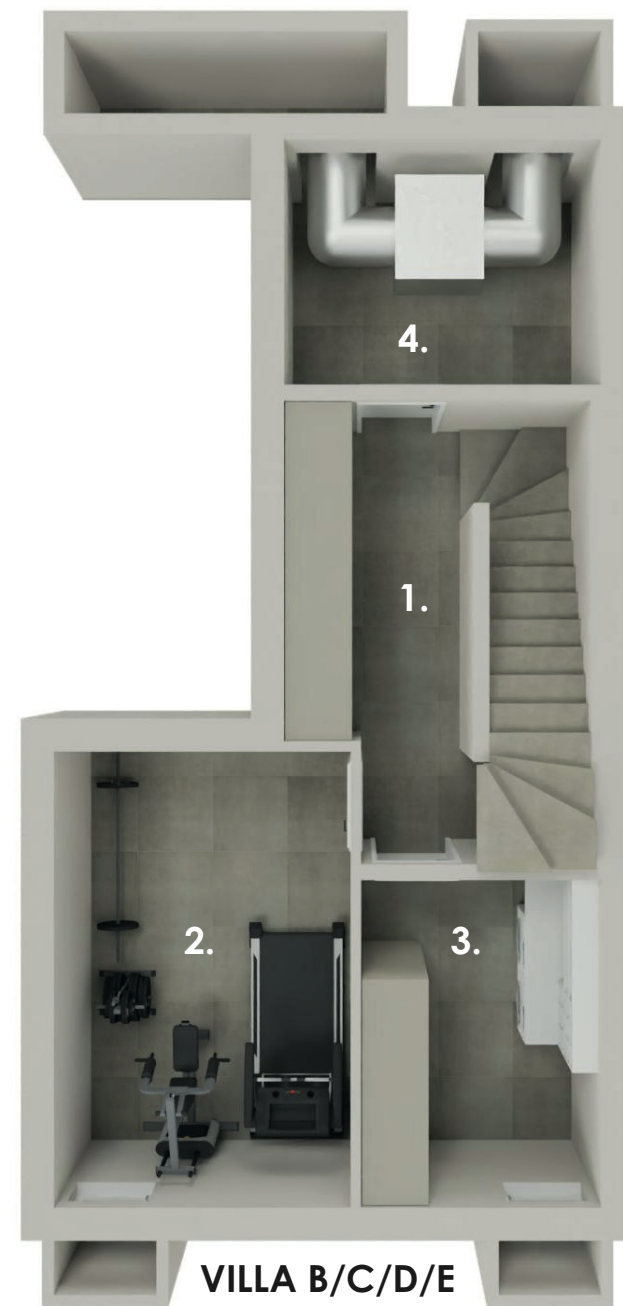
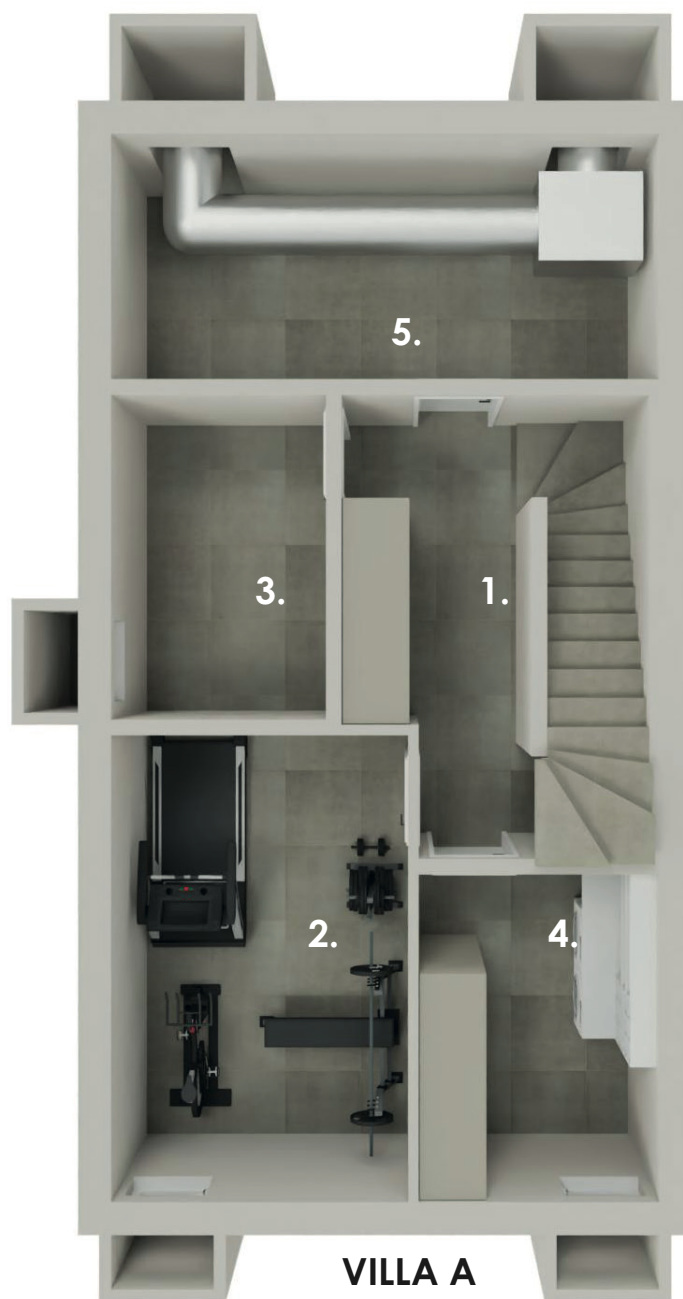
### Superficie netta VILLA A

1. Atrio scala	11.10 m <sup>2</sup>
2. Locale hobby	13.10 m <sup>2</sup>
3. Locale deposito*	6.60 m <sup>2</sup>
4. Lavanderia	7.45 m <sup>2</sup>
5. Locale tecnico	12.70 m <sup>2</sup>

**\*solo nella villa A**

### Superficie netta VILLA B / C / D / E

1. Atrio scala	11.10 m <sup>2</sup>
2. Locale hobby	12.80 m <sup>2</sup>
3. Lavanderia	7.45 m <sup>2</sup>
4. Locale tecnico	7.35 m <sup>2</sup>



NB: disegno non in scala

## Piano terreno

### Superficie netta VILLA A

1. Ingresso	5.65 m <sup>2</sup>
2. Cucina / pranzo / living	43.30 m <sup>2</sup>
3. WC ospiti	3.25 m <sup>2</sup>

### Superficie netta VILLA B / C / D / E

1. Ingresso	5.65 m <sup>2</sup>
2. Cucina / pranzo / living	43.30 m <sup>2</sup>
3. WC ospiti	2.85 m <sup>2</sup>
4. Stanza ospiti/hobby*	12.00 m <sup>2</sup>

\*locale non presente nella villa A



NB: disegno non in scala

## Primo piano

### Superficie netta

#### VILLA A / B / C / D / E

1. Corridoio	3.40 m <sup>2</sup>
2. Camera padronale	17.80 m <sup>2</sup>
3. Bagno padronale	5.35 m <sup>2</sup>
4. Camera ragazzi	12.40 m <sup>2</sup>
5. Camera ragazzi	12.40 m <sup>2</sup>
6. Bagno camere	4.40 m <sup>2</sup>



NB: disegno non in scala



# Superfici di vendita

## VILLA A

- Superficie utile lorda<sup>1</sup>: 144.00 m<sup>2</sup>
- Interrato: 63.80 m<sup>2</sup>
- Giardino privato: 65.00 m<sup>2</sup>

## VILLA B

- Superficie utile lorda<sup>1</sup>: 155.80 m<sup>2</sup>
- Interrato: 50.00 m<sup>2</sup>
- Giardino privato: 63.00 m<sup>2</sup>

## VILLA C

- Superficie utile lorda<sup>1</sup>: 155.80 m<sup>2</sup>
- Interrato: 50.00 m<sup>2</sup>
- Giardino privato: 70.00 m<sup>2</sup>

## VILLA D

- Superficie utile lorda<sup>1</sup>: 155.80 m<sup>2</sup>
- Interrato: 50.00 m<sup>2</sup>
- Giardino privato: 76.00 m<sup>2</sup>

## VILLA E

- Superficie utile lorda<sup>1</sup>: 155.80 m<sup>2</sup>
- Interrato: 50.00 m<sup>2</sup>
- Giardino privato: 138.00 m<sup>2</sup>

<sup>1</sup>Quale superficie utile lorda si considera la somma della superficie abitabile dei piani sopra e sotto terra degli edifici, incluse le superfici dei muri e delle pareti nella loro sezione orizzontale. (Art. 38 - LE)